

# 充電する

電池パックは、必ず本機に取り付けた状態で充電してください。

## 充電中・充電完了時の表示について

電池残量に応じて表示が切り替わります。

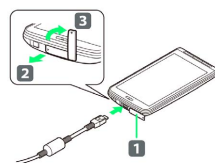
状態	表示
充電中	本機の電源が入っている場合は、着信／充電ランプは、次のように点灯します。 赤色：電池残量89%以下、緑色：電池残量90%以上 <sup>1</sup> 電池アイコンは、次のように表示されます。 ただし、使用状況によっては電池残量の表示が大きく変動することがあります。 🔋：レベル6、🔋：レベル5、🔋：レベル4、🔋：レベル3、🔋：レベル2、🔋：レベル1
充電完了	本機の電源が入っている場合は、着信／充電ランプは、緑色で点灯します。 <sup>2</sup> 電池アイコンは、🔋が表示されます。

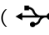
- 1 本機の電源が切れている場合は、着信／充電ランプは赤色で点灯します。
- 2 本機の電源が切れている場合は、着信／充電ランプは消灯します。

## ACアダプタで充電する

### 1

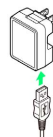
外部接続端子にmicroUSBケーブルのmicroUSBプラグを差し込む

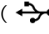


- ・端子キャップ（**1**）は、**2**の方向に引っ張り出したあと、**3**の方向に回転させます。
- ・USBマーク（)を上にして外部接続端子に水平に差し込んでください。

### 2

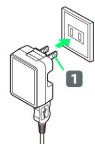
ACアダプタ本体にmicroUSBケーブルのUSBプラグを差し込む



- ・USBマーク（)を手前にしてACアダプタ本体のUSBコネクタに水平に差し込んでください。

### 3

家庭用ACコンセントにACアダプタ本体のプラグを差し込む

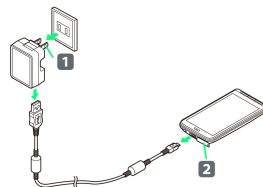


 充電が始まると、着信／充電ランプが点灯します。

- ・プラグ（**1**）をを起こしてからACコンセントに差し込みます。

### 4

充電が完了したらACアダプタを取り外す



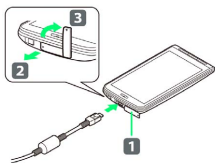
- ・ACアダプタ本体のプラグをACコンセントから抜き、microUSBケーブルをACアダプタ本体と本機から抜きます。抜いたあとは、プラグ（**1**）と端子キャップ（**2**）を元に戻してください。

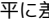
## パソコンと接続して充電する

- ・必ずパソコンの電源を入れた状態で行ってください。
- ・パソコンの接続環境によっては、充電できない場合があります。

### 1

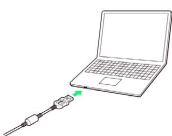
外部接続端子にmicroUSBケーブルのmicroUSBプラグを差し込む



- ・端子キャップ（**1**）は、**2**の方向に引っ張り出したあと、**3**の方向に回転させます。
- ・USBマーク（)を上にして外部接続端子に水平に差し込んでください。

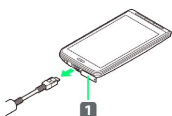
### 2

パソコンのUSBコネクタにmicroUSBケーブルのUSBプラグを差し込む



### 3

充電が完了したらmicroUSBケーブルを取り外す



- ・microUSBケーブルを本機とパソコンから抜きます。抜いたあとは、端子キャップ（**1**）を元に戻してください。