

パソコンとUSBで接続する

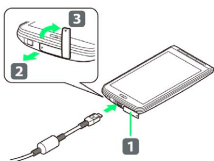
USBを利用してパソコンと接続し、本機のSDカード内のデータをパソコンで利用できます。

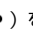
本機のSDカード内のデータをパソコンとやりとりする

- ・あらかじめ、SDカードを取り付けておいてください。
- ・データ通信中は、電池パックやSDカードを取り外さないでください。

1

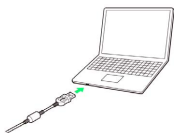
外部接続端子にmicroUSBケーブルのmicroUSBプラグを差し込む



- ・端子キャップ（**1**）は、**2**の方向に引っ張り出したあと、**3**の方向に回転させます。
- ・USBマーク（)を上にして外部接続端子に水平に差し込んでください。

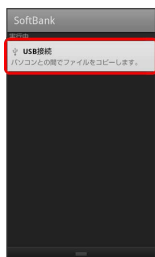
2

パソコンのUSBコネクタにmicroUSBケーブルのUSBプラグを差し込む



3


ステータスバーを下向きにドラッグして通知パネルを開く → **USB接続**



4


USBストレージをONにする → **OK**



 本機のSDカード内のファイルを、パソコンで直接操作できるようになります。

5

パソコンのファイルやSDカードのファイルをコピー

 データのやりとりが完了します。