

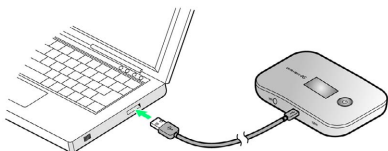
# Macにセットアップをする

## Macにドライバをインストールする

Macを起動し、本機の電源を入れた状態で実行します。

1

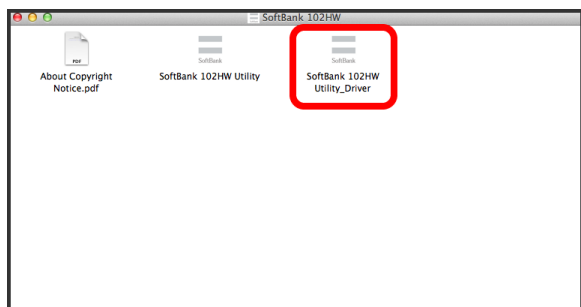
本機をMacに接続します。



デスクトップにショートカットアイコンが表示され、「SoftBank 102HW」フォルダが自動的に開きます。

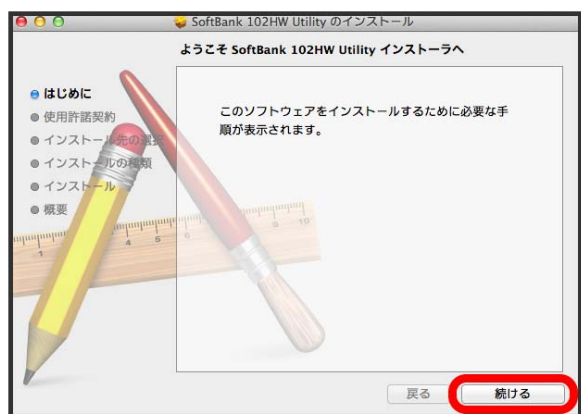
2

「SoftBank 102HW Utility\_Driver」をダブルクリックする



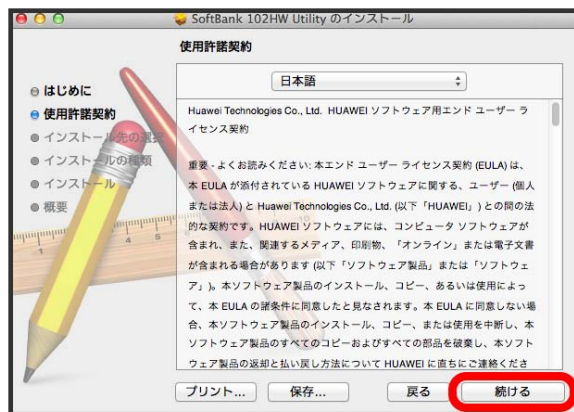
3

続ける



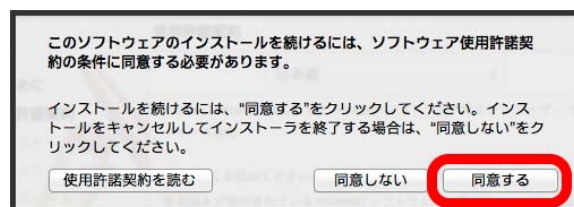
4

続ける



5

同意する



・「インストール先の選択」の画面が表示された場合は、インストール先を選択して、「続ける」をクリックします。

6

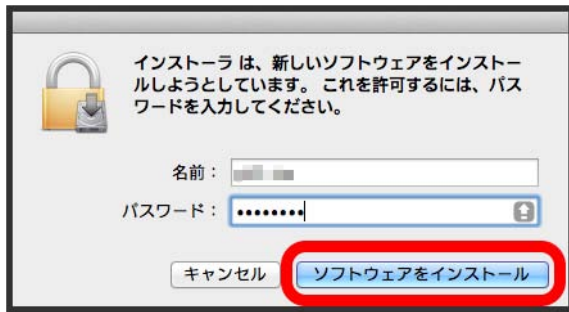
「Macintosh HD」に標準インストール」の画面が表示されたらインストール



・「Macintosh HD」はハードディスクの名称です。ご使用の環境によって表示される名称は異なります。

## 7

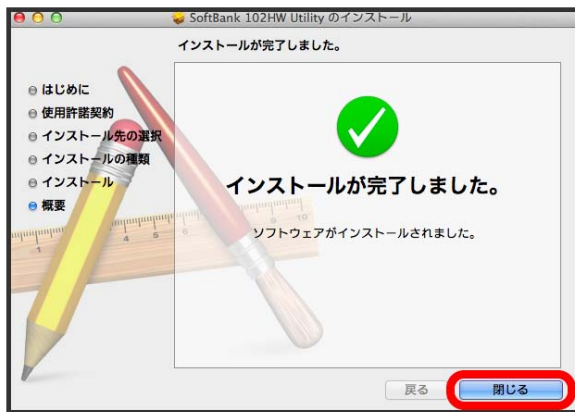
Macの名前（ユーザ名）とパスワードを入力して、**ソフトウェアをインストール**



インストールが始まります。

## 8

閉じる



Dockに「SoftBank 102HW Utility」ショートカットアイコンが表示されたらインストール完了です。

## Macに手動でドライバをインストールする

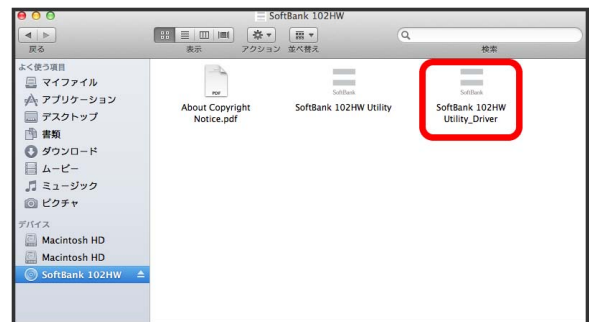
本機を接続してもインストーラーが自動起動しない場合は、下記の手順をお試しください。

### 1

「デバイス」→「SoftBank 102HW」をクリックする

### 2

「SoftBank 102HW Utility\_Driver」をダブルクリックする



### 3

「Macにドライバをインストールする」操作 3 以降の操作を行う

Dockに「SoftBank 102HW Utility」ショートカットアイコンが表示されたらインストール完了です。

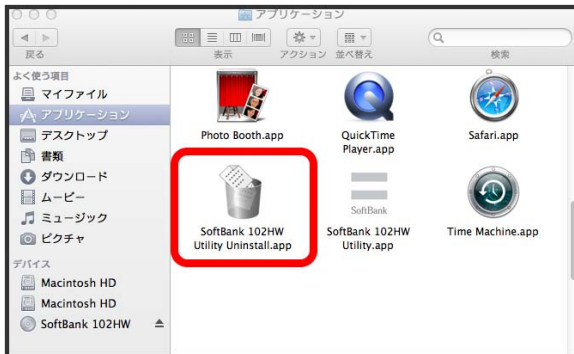
## Macからドライバをアンインストールする

1

アプリケーションの画面を表示する

2

「SoftBank 102HW Uninstall」アイコンをダブルクリックする



3

OK



4

Macの名前（ユーザ名）とパスワードを入力して OK



5

OK



Dockから「SoftBank 102HW Utility」ショートカットアイコンが消去されたらアンインストール完了です。

### ！ セットアップ時のご注意

ドライバのインストール／アンインストールについて

管理者権限（Administrator）でMacにログインして操作してください。

ドライバインストール中の取り外しについて

インストール中に本機を取り外さないでください。インストールが正常に行われず、または、システムがダウンしたり、そのほかの異常を起こしたりするおそれがあります。