

USIMカードについて

USIMカードは、お客様の電話番号や情報などが登録されているICカードです。

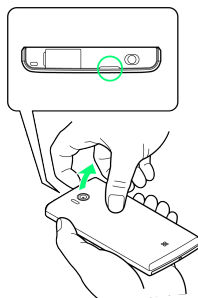
USIMカードのお取り扱い

- ・他社製品のICカードリーダーなどにUSIMカードを挿入し故障した場合は、お客様ご自身の責任となり当社は責任を負いかねますのであらかじめご注意ください。
- ・IC部分はいつもきれいな状態でご使用ください。
- ・お手入れは乾いた柔らかい布などで拭いてください。
- ・USIMカードにラベルなどを貼り付けしないでください。故障の原因となります。
- ・USIMカードのお取り扱いについては、USIMカードに付属している説明書を参照してください。
- ・USIMカードの所有権は当社に帰属します。
- ・紛失・破損によるUSIMカードの再発行は有償となります。
- ・解約の際は、USIMカードを当社にご返却ください。
- ・お客様からご返却いただいたUSIMカードは、環境保全のためリサイクルされます。
- ・USIMカードの仕様、性能は予告なしに変更する可能性があります。ご了承ください。
- ・お客様ご自身でUSIMカードに登録された情報内容は、控えをとっておかれることをおすすめします。登録された情報内容が消失した場合の損害につきましては、当社は責任を負いかねますのであらかじめご了承ください。
- ・USIMカードやソフトバンク携帯電話（USIMカード挿入済み）を盗難・紛失された場合は、必ず緊急利用停止の手続きを行ってください。詳しくは、お問い合わせ先までご連絡ください。
- ・USIMカードの取り付け／取り外しは、必ず電源を切った状態で行ってください。

USIMカードを取り付ける

1

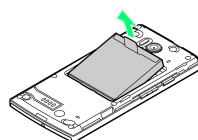
電池カバーを取り外す



- ・○の位置（凹部）に指をかけ、電池カバーと本体の間にすきまを作るようにして、凹部の左右を少し浮かせて取り外します。

2

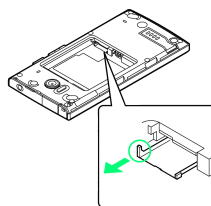
電池パックを取り外す



- ・「PULL」タブを指にはさみ、矢印方向へゆっくりと持ち上げます。
- ・電池パック取り付け時に電池カバーにはさみ込まないように、「PULL」タブは黒塗りに戻しておいてください。
- ・「PULL」タブがちぎれ、電池パックを取り外せなくなったときは、ソフトバンクショップまでご連絡ください。

3

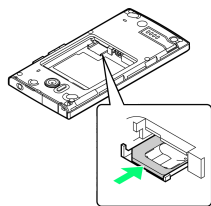
USIMトレイを引き出す



- ・○の位置（突起）に指をかけて、矢印方向へまっすぐにゆっくりと引き出します。
- ・強く引き出したり、斜めに引き出したりすると、破損の原因となります。

4

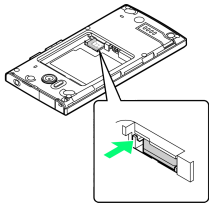
USIMカードをUSIMトレイに取り付ける



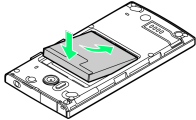
- ・ICチップのある金属部分を上にして、ゆっくりと取り付けます。

5

USIMトレイを奥までゆっくと押し込む

**6**

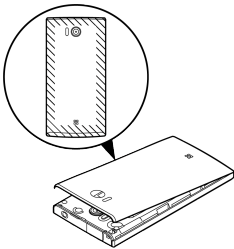
電池パックを取り付ける



- ・「PULL」タブがある面を上にして、電池パックと本体の充電端子同士を合わせて取り付けます。
- ・「PULL」タブを電池カバーにはさみ込まないよう、注意してください。

7

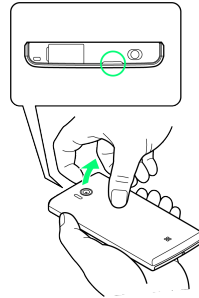
電池カバーを取り付ける



- ・本体と電池カバーを合わせたあと、浮いている箇所がないように、斜線部分を指でしっかりと押さえます。
- ・電池カバーが完全に取り付けられているかを確認してください。電池パック周囲（電池カバー側）のゴムパッキンとの接触面に細かいゴミなどがはさまると、水や粉塵が侵入する原因となります。

USIMカードを取り外す**1**

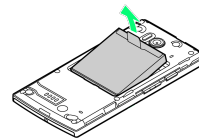
電池カバーを取り外す



- ・○の位置（凹部）に指をかけ、電池カバーと本体の間にすきまを作るようにして、凹部の左右を少し浮かせて取り外します。

2

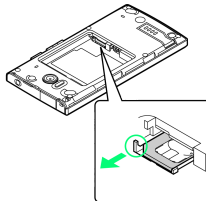
電池パックを取り外す



- ・「PULL」タブを指にはさみ、矢印方向へゆっくと持ち上げます。
- ・電池パック取り付け時に電池カバーにはさみ込まないよう、「PULL」タブは黒塗りに戻しておいてください。
- ・「PULL」タブがちぎれ、電池パックを取り外せなくなったときは、ソフトバンクショップまでご連絡ください。

3

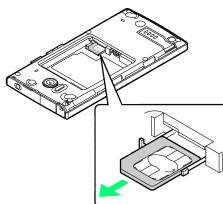
USIMトレイを引き出す



- ・○の位置（突起）に指をかけて、矢印方向へまっすぐにゆっくと引き出します。
- ・強く引き出したり、斜めに引き出したりすると、破損の原因となります。

4

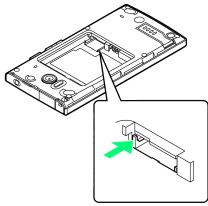
USIMカードを取り外す



- ・USIMカードを手前にスライドさせるようにして取り出します。

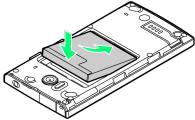
5

USIMトレイを奥までゆっくりと押し込む



6

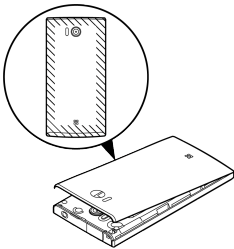
電池パックを取り付ける



- ・「PULL」タブがある面を上にして、電池パックと本体の充電端子同士を合わせて取り付けます。
- ・「PULL」タブを電池カバーにはさみ込まないよう、注意してください。

7

電池カバーを取り付ける



- ・本体と電池カバーを合わせたあと、浮いている箇所がないように、斜線部分を指でしっかりと押さえます。
- ・電池カバーが完全に取り付けられているかを確認してください。電池パック周囲（電池カバー側）のゴムパッキンとの接触面に細かいゴミなどがはさまると、水や粉塵が侵入する原因となります。