

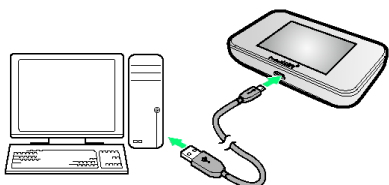
# Macへのドライバのインストール/アンインストール

## Macにドライバをインストールする

画面表示や手順は、Mac OS X 10.8を例にして説明しています。

1

本機をMacに接続する



デスクトップに「Pocket WiFi」アイコンが表示され、「Pocket WiFi」フォルダが自動的に開きます。

2

Pocket WiFi をダブルクリックする



3

Macの名前（ユーザ名）とパスワードを入力して **OK**

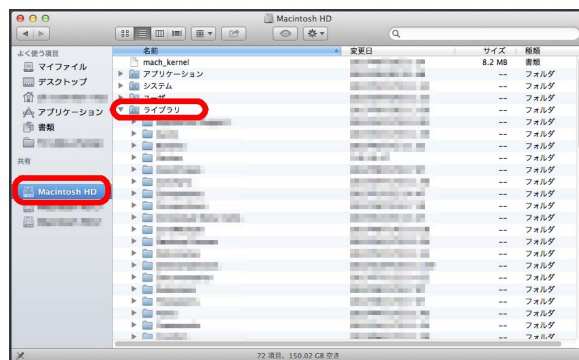


デスクトップの「Pocket WiFi」アイコンと「Pocket WiFi」フォルダが消えたらインストール完了です。

## Macからドライバをアンインストールする



1

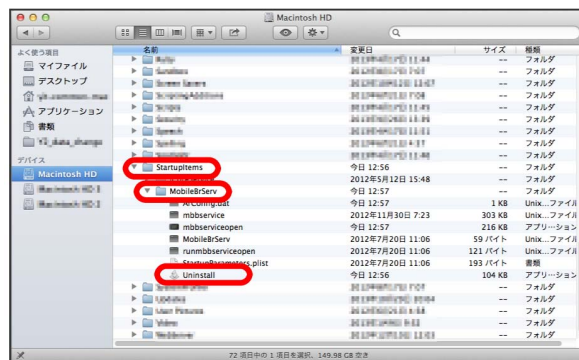
Dockで  「デバイス」欄の **Macintosh HD**  ライブラリ



「Macintosh HD」はハードディスクの名称です。ご使用の環境によって表示される名称は異なります。

2

StartupItems  MobileBrServ  Uninstall をダブルクリック



3

Macの名前（ユーザ名）とパスワードを入力して **OK**



「MobileBrServ」フォルダが空になったらアンインストール完了です。