

## microUSB ケーブルで接続する (Mac)

Mac との USB 接続について .....	58
Mac への取り付け／取り外し.....	58
Mac へのドライバのインストール／アンインストール.....	59

## Mac との USB 接続について

### 概要

本機は、電源を入れると自動的にインターネットに接続され、microUSB ケーブルで Mac と接続してデータ通信が行えます。

## Mac への取り付け／取り外し

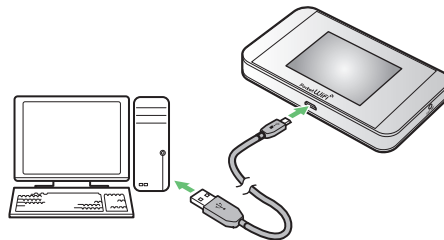
### Mac に本機を取り付ける

#### 1

Mac の電源を入れる

#### 2

本機の外部接続端子に microUSB ケーブルを接続し、USB プラグを Mac に差し込む



Mac が本機を認識します（Mac が本機を認識するまでしばらくかかります）。

### Mac から本機を取り外す

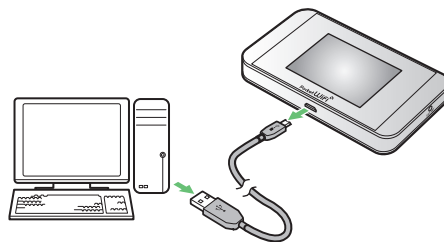
本機を Mac から取り外すときは、次の方法で行ってください。

#### 1

データのアップロードやダウンロードなどが終了していることを確認

#### 2

Mac から本機を取り外す



取り外しが完了します。

### ！ 取り外し時のご注意

#### スリープ時の動作について

本機を Mac に取り付けられた状態でスリープを行うと、正常に動作しない場合があります。必ず本機を取り外してから、スリープを行ってください。また、本機を取り付けられた状態で、再起動や電源を入れると正常に動作しない場合があります。この場合、Mac を起動する前に本機を取り外してください。

#### WEB UI について

本機を取り外す前に、WEB UI を終了させてください。データ通信中は本機を取り外さないでください。

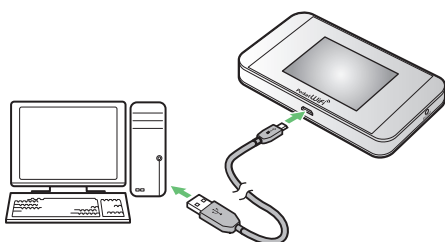
## Mac へのドライバのインストール／アンインストール

### Mac にドライバをインストールする

画面表示や手順は、Mac OS X 10.9 を例にして説明しています。

1

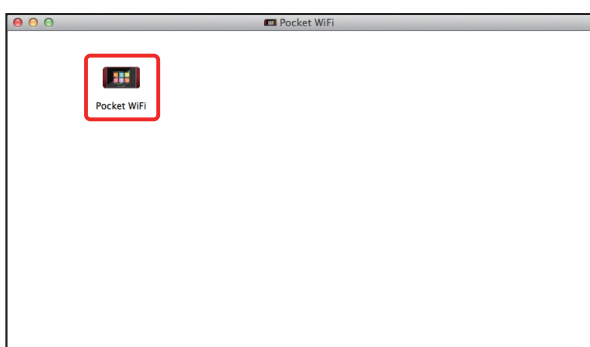
本機を Mac に接続する



デスクトップに「Pocket WiFi」アイコンが表示され、「Pocket WiFi」フォルダが自動的に開きます。

2

「Pocket WiFi」をダブルクリックする



3

Mac の名前（ユーザ名）とパスワードを入力して「OK」

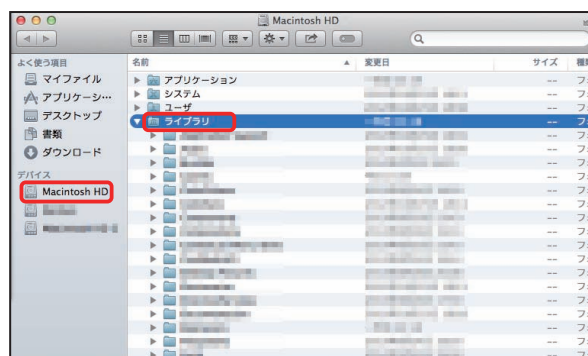


デスクトップの「Pocket WiFi」アイコンと「Pocket WiFi」フォルダが消えたらインストール完了です。

### Mac からドライバをアンインストールする

1

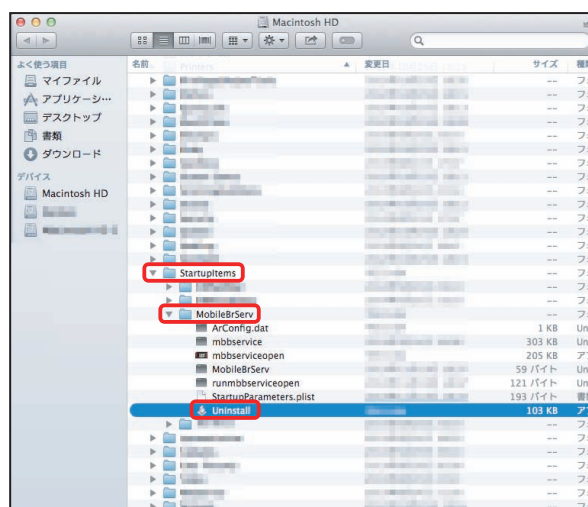
Dock で → 「デバイス」欄の「Macintosh HD」 → 「ライブラリ」



「Macintosh HD」はハードディスクの名称です。ご使用の環境によって表示される名称は異なります。

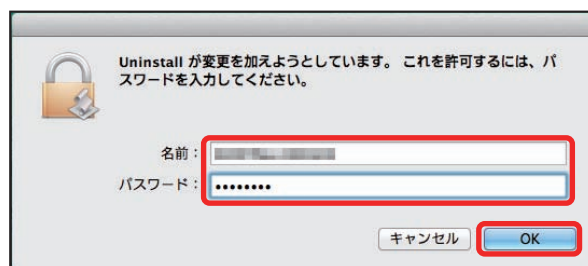
2

「StartupItems」 → 「MobileBrServ」 → 「Uninstall」をダブルクリック



3

Mac の名前（ユーザ名）とパスワードを入力して「OK」



「MobileBrServ」フォルダが空になったらアンインストール完了です。

