

## ロボクルで充電する

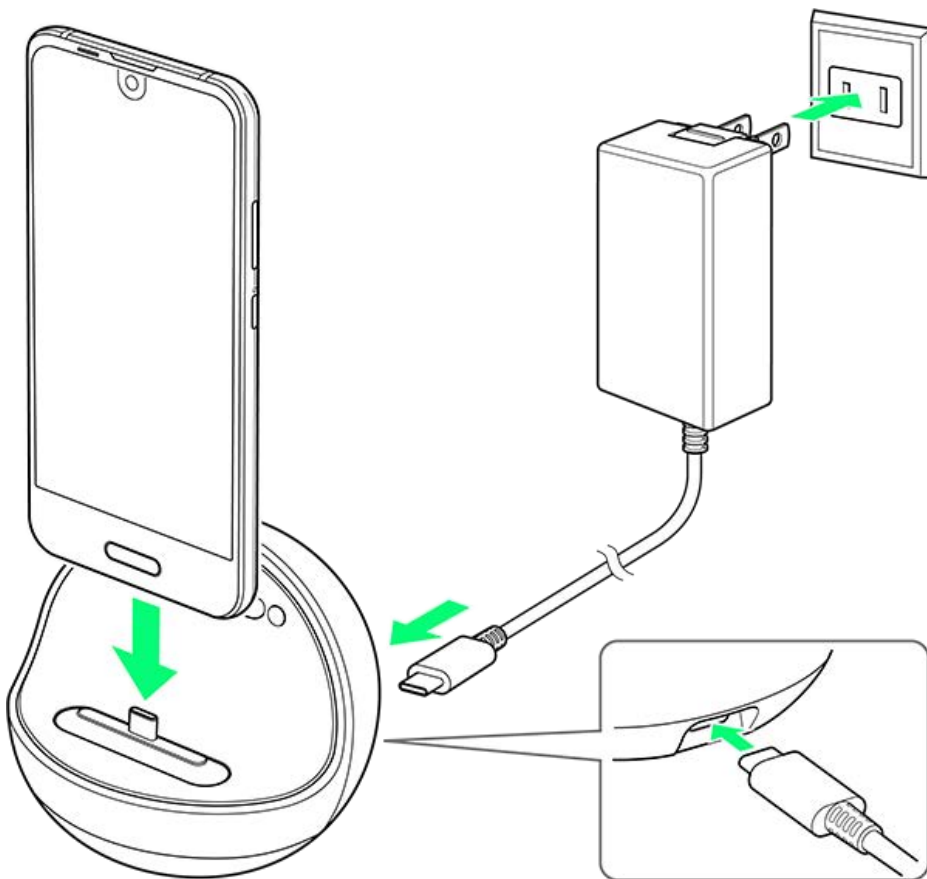
オプション品のロボクル [SHEGH1] とACアダプタ (USB PD対応) [ZSDBAG] <sup>1</sup> を使用して充電します。

本機の電源が入っているときにロボクルで充電すると、ディスプレイ点灯時や充電開始、着信、アラームなどに連動してロボクルが回転します。ロボクルの動作設定について詳しくは、「ロボクルを利用する」を参照してください。

ロボクルは、水平で安定した場所でご使用ください。

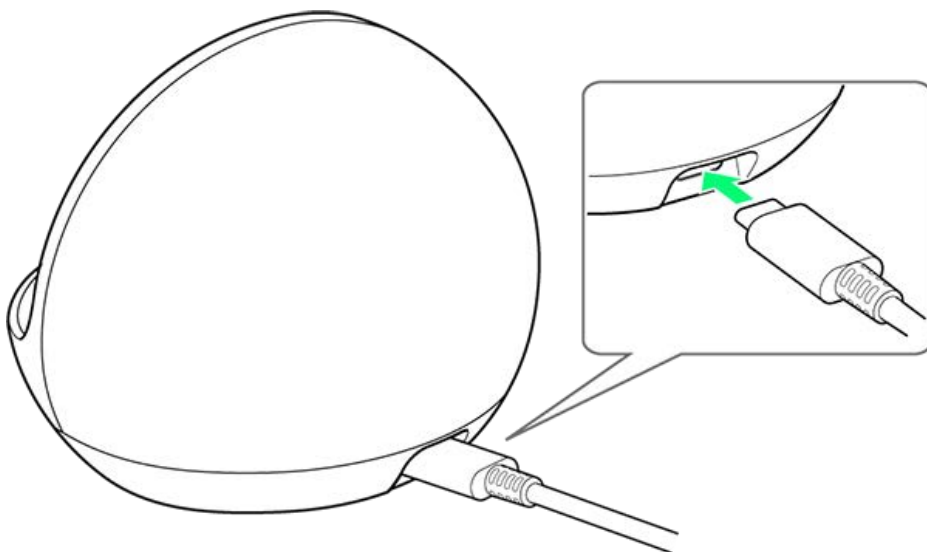
ロボクル利用時は、急速充電されません。ACアダプタでの充電時間/ロボクルでの充電時間については、「本体」を参照してください。

1 SoftBank SELECTION製USB Type-C 急速充電ACアダプタ [SB-AC19-TCPD]



1

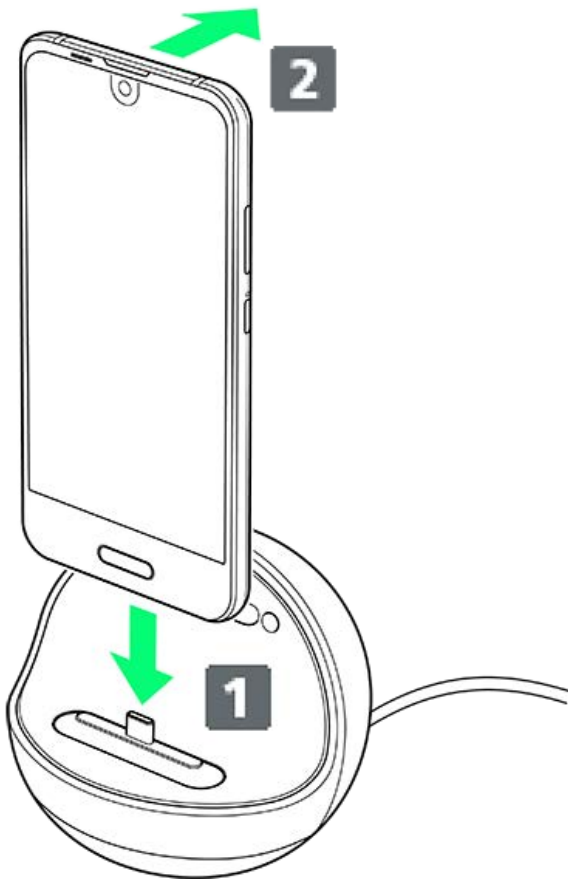
ACアダプタのUSB Type-Cプラグを、ロボクルの電源用接続端子に差し込む



2

ACアダプタのプラグを起こし、家庭用ACコンセントに差し込む

本機の外部接続端子にロボクルの充電用プラグを差し込み（ 1 ） 、本機を背面側に傾ける（ 2 ）

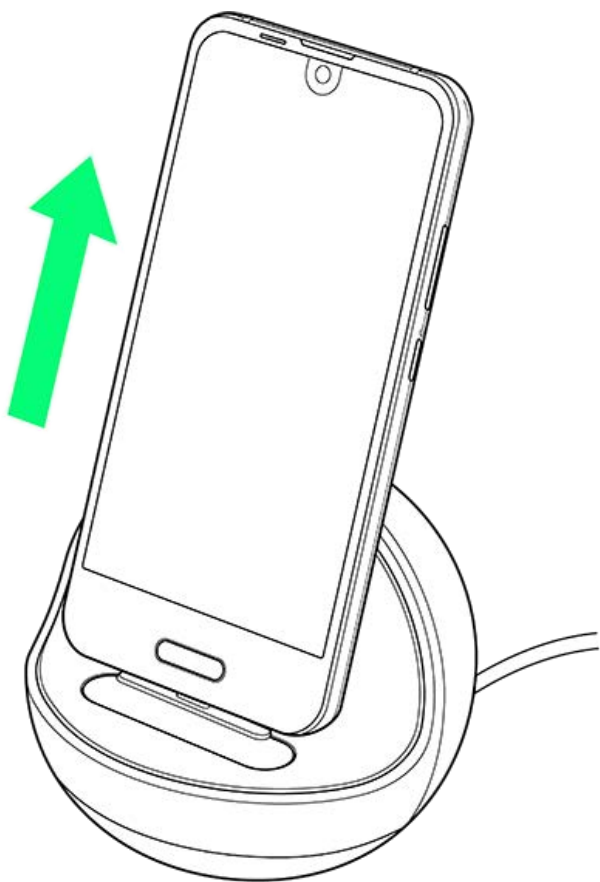


☑️ 充電が始まり、充電／着信ランプが点灯します。

- ・本機をまっすぐ奥までしっかり差し込んでください。差し込みが不十分な場合、本機が脱落したりロボクルが転倒する恐れがあります。差し込む際は、本機を傷つけないようご注意ください。
- ・充電完了後もロボクルを動作させる場合は、手順 4 、 5 は行わないでください。

4

充電が完了したら、ロボクルから本機を取り外し、ACアダプタのUSB Type-Cプラグを取り外す



・本機を取り外すときは、ロボクルを押さえながら上方向にまっすぐ持ち上げてください。

5

ACアダプタのプラグを家庭用ACコンセントから抜き、プラグを元の状態に戻す

 充電が終了します。

 **ロボクルの機能を利用するには**

あらかじめ、ロボクルに機能の利用を許可させる必要があります。詳しくは「ロボクルを利用する前に」を参照してください。