

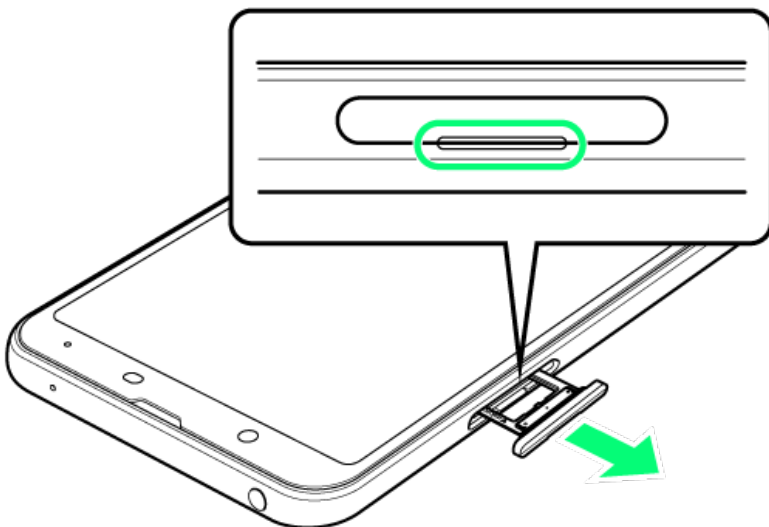
SIMカードを取り付ける

必ず本機の電源を切ったあとで行ってください。

- ・SIMカードは、あらかじめカードトレイに取り付ける必要があります。カードトレイに取り付けずに、SIMカードを取り付けしないでください。

1

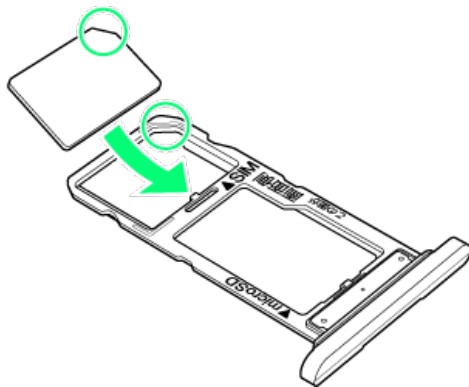
ディスプレイを上にして、ミゾ（○の位置）に指先をかけて、カードトレイを引き出す



- ・ディスプレイを上にして、カードトレイを引き出してください。ディスプレイを下にしたり、本機を立てた状態でカードトレイを引き出すと、SIMカードやSDカードがカードトレイから外れ、紛失する可能性があります。
- ・カードトレイを強く引き出したり、斜めに引き出したりすると、破損の原因となります。ゆっくりと水平にカードトレイを引き抜いてください。

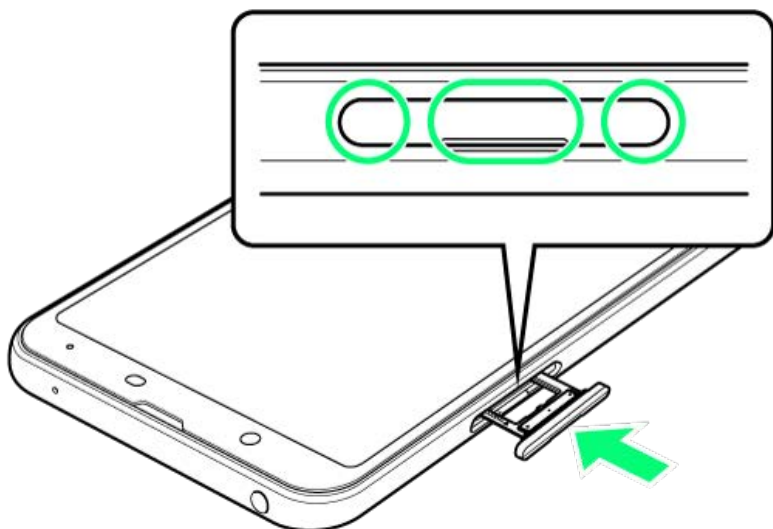
2

SIMカードをカードトレイに取り付ける



- ・SIMカードの向き（切り欠き部分/IC（金属）部分を下）に注意して、ゆっくりと取り付けます。
- ・SIMカードはカードトレイから浮かないように取り付けてください。乗り上がった状態のまま本機に差し込むと、破損の原因となります。

SIM/SDカード挿入口に、カードトレイを差し込む



🚩 SIMカードの取り付けが完了します。

- ・カードトレイを裏表逆に挿入しないでください。
- ・カードトレイを矢印の方向へ奥までゆっくりと水平に差し込みます。
- ・カードトレイを差し込む際は、○部分をしっかりと押して、本機とカードトレイにすき間がないことを確認してください。
- ・防水・防塵性能維持のため、カードトレイは完全に閉じてご利用ください。