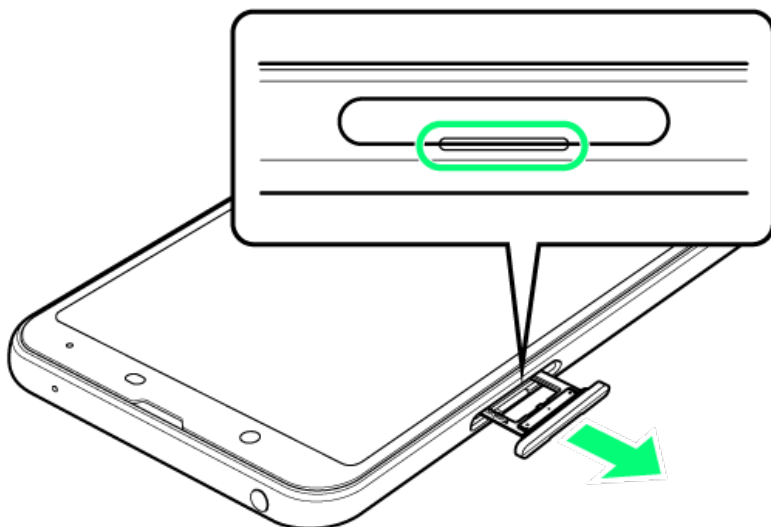


SIMカードを取り外す

必ず本機の電源を切ったあとで行ってください。

1

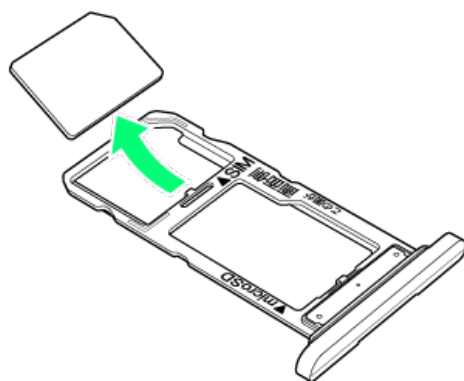
ディスプレイを上にして、ミゾ（○の位置）に指先をかけて、カードトレイを引き出す



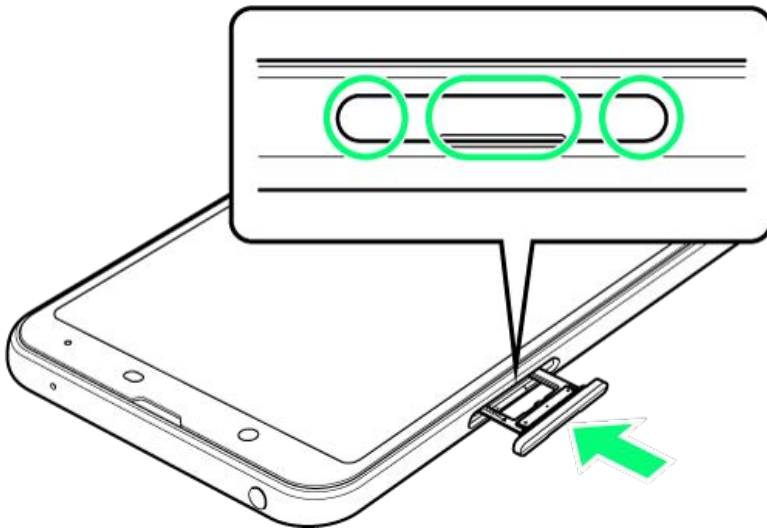
- ・ディスプレイを上にして、カードトレイを引き出してください。ディスプレイを下にしたり、本機を立てた状態でカードトレイを引き出すと、SIMカードやSDカードがカードトレイから外れ、紛失する可能性があります。
- ・カードトレイを強く引き出したり、斜めに引き出したりすると、破損の原因となります。ゆっくりと水平にカードトレイを引き抜いてください。

2

SIMカードを取り外す



SIM/SDカード挿入口に、カードトレイを差し込む



🇯🇵 SIMカードの取り外しが完了します。

- ・カードトレイを裏表逆に挿入しないでください。
- ・カードトレイを矢印の方向へ奥までゆっくりと水平に差し込みます。
- ・カードトレイを差し込む際は、○部分をしっかりと押して、本機とカードトレイにすき間がないことを確認してください。
- ・防水・防塵性能維持のため、カードトレイは完全に閉じてご利用ください。