



# 並べた端末間で画像を共有／表示する (Swipe Pair)

Swipe Pairを利用すると、ほかのSwipe Pair対応機器と、簡単に画像データを共有したり、2台のディスプレイをつなげて1枚の画像を大きく表示することができ、写真の楽しみかたが広がります。

## Swipe Pairで画像を共有／表示する

1

アプリシートで  (ツール)  (Swipe Pair)



 サーチ画面が表示されます。

- ・確認画面が表示されたときは、画面に従って操作してください。
- ・サーチ画面で **表示対象** をタップすると、表示する画像の範囲を設定できます。

2

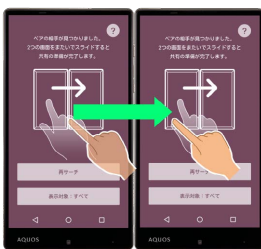
相手側のSwipe Pair対応機器でSwipe Pairを起動

 本機と相手機器に同じ色の画面が表示されます。

- ・異なる色の画面が表示された場合は、別の機器とペアリング候補になっています。 **再サーチ** をタップして正しい相手機器を設定してください。

3

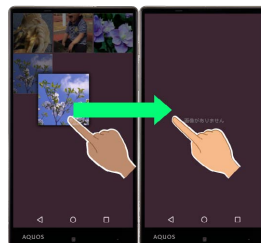
本機と相手のSwipe Pair対応機器を並べ、2つの画面をまたいでなぞる





 ペアリングが完了し、画像一覧画面が表示されます。

4

共有／表示したい画像をロングタッチして、相手機器の画面までドラッグ



 ドラッグした画像が相手機器に保存され、2つの画面にまたがって表示されます。

- ・  をタップすると画像一覧画面に戻ります。
- ・ 2つの画面で表示された画像は、画面をピンチアウト／ピンチインして拡大／縮小できます。また画面を2回タップすると、全体表示できます。
- ・ 画像一覧画面に表示された画像をタップすると、画像を確認できます。その状態で画面をロングタッチし、相手機器の画面までドラッグしても、2つの画面にまたがって表示できます。

## Swipe Pairについて

### 画像一覧画面に表示されるデータについて

画像一覧画面には、次のデータが表示されます。

- ・カメラで撮影した静止画（本体メモリまたはSDカードの「¥DCIM」内の静止画）
- ・Swipe Pairで受け取った静止画（本体メモリの「¥Pictures ¥SwipePair」内の静止画）

### 共有／表示した画面の操作について

2つの画面をまたいで表示した画像は、それぞれの画面で同時に操作することができません。

## ペアリングについてのご注意

Wi-Fi接続中は動作に失敗することがあります。その場合は、一時的にWi-Fiを切断してご利用ください。