

USIMカードについて

USIMカードは、お客様の電話番号や情報などが記憶されたICカードです。

USIMカードのお取り扱い

- ・他社製品のICカードリーダーなどにUSIMカードを挿入し故障した場合は、お客様ご自身の責任となり当社は責任を負いかねますのであらかじめご注意ください。
- ・IC部分はいつもきれいな状態でご使用ください。
- ・お手入れは乾いた柔らかい布などで拭いてください。
- ・USIMカードにラベルなどを貼り付けしないでください。故障の原因となります。
- ・USIMカードのお取り扱いについては、USIMカードに付属している説明書を参照してください。
- ・USIMカードの所有権は当社に帰属します。
- ・紛失・破損によるUSIMカードの再発行は有償となります。
- ・解約などの際は、当社にご返却ください。
- ・お客様からご返却いただいたUSIMカードは、環境保全のためリサイクルされます。
- ・USIMカードの仕様、性能は予告なしに変更する可能性があります。ご了承ください。
- ・お客様ご自身でUSIMカードに登録された情報内容は、控えをとっておかれることをおすすめします。登録された情報内容が消失した場合の損害につきましては、当社は責任を負いかねますのであらかじめご了承ください。
- ・USIMカードや携帯電話（USIMカード挿入済み）を盗難・紛失された場合は、必ず緊急利用停止の手続きを行ってください。詳しくは、お問い合わせ先までご連絡ください。
- ・USIMカードの取り付け／取り外しは、必ず電源を切った状態で行ってください。



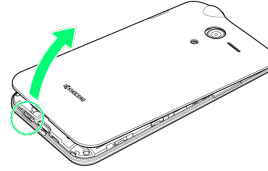
1 IC部分

USIMカードを取り付ける

必ず電源を切った状態で行ってください。

1

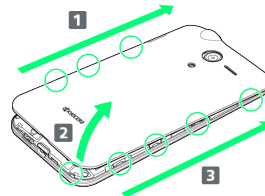
背面カバーを持ち上げる



- ・くぼみから矢印の方向へゆっくりと持ち上げます。
- ・背面カバーを大きく反らすとカバーが破損するおそれがありますので、ご注意ください。

2

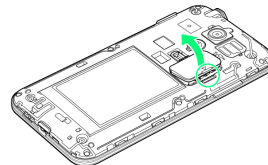
背面カバーを取り外す



- ・背面カバーを持ち上げながら、ツメを番号の順に外してください。

3

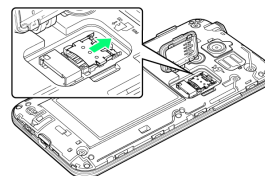
カードスロットキャップを開ける



- ・くぼみから矢印の方向へゆっくりと持ち上げるようにして開けます。

4

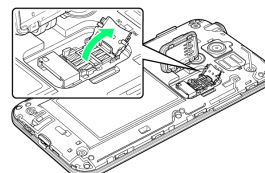
USIMカードスロットカバーのロックを解除する



- ・USIMカードスロットカバーを指の腹で押しながら、矢印の方向にカチッと音がするまで動かしてロックを解除します。

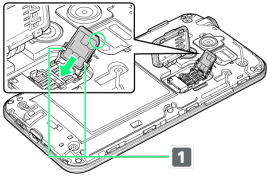
5

矢印の方向にUSIMカードスロットカバーを持ち上げる



6

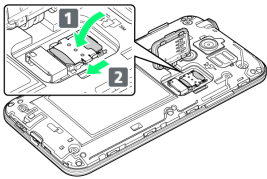
USIMカードを矢印の方向にスライドさせ、USIMカードスロットカバーに取り付ける



- ・切り欠きの位置に注意してください。
- ・USIMカードスロットカバーの **1** の下側にスライドさせてください。

7

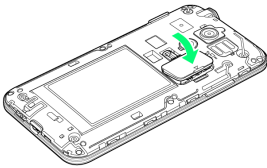
USIMカードスロットカバーをロックする



- ・USIMカードスロットカバーを **1** の方向に倒し、指の腹で **2** の方向にカチッと音がするまで動かしてロックします。

8

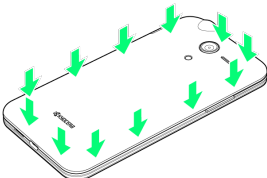
カードスロットキャップを閉じる



- ・矢印の方向へカードスロットキャップを倒します。
- ・カードスロットキャップが浮いていることがないように確実に閉じてください。

9

背面カバーと本体を合わせるように置き、背面カバーの矢印の位置をしっかりと押し、完全に装着させる



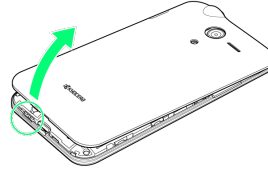
- ・浸水の原因となるため、背面カバーが浮いていることのないように、確実に閉じてください。

USIMカードを取り外す

必ず電源を切った状態で行ってください。

1

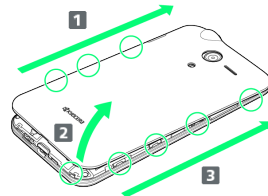
背面カバーを持ち上げる



- ・くぼみから矢印の方向へゆっくりと持ち上げます。
- ・背面カバーを大きく反らすとカバーが破損するおそれがありますので、ご注意ください。

2

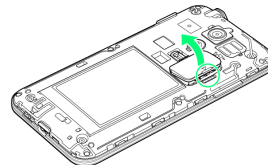
背面カバーを取り外す



- ・背面カバーを持ち上げながら、ツメを番号の順に外してください。

3

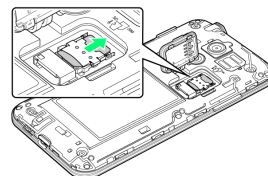
カードスロットキャップを開ける



- ・くぼみから矢印の方向へゆっくりと持ち上げるようにして開けます。

4

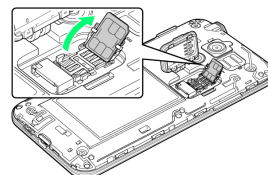
USIMカードスロットカバーのロックを解除する



- ・USIMカードスロットカバーを指の腹で押しながら、矢印の方向にカチッと音がするまで動かしてロックを解除します。

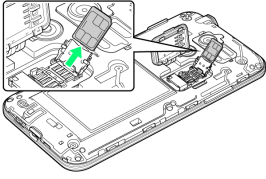
5

矢印の方向にUSIMカードスロットカバーを持ち上げる



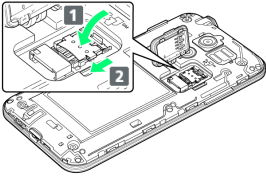
6

USIMカードを矢印の方向にスライドさせ、USIMカードを取り外す



7

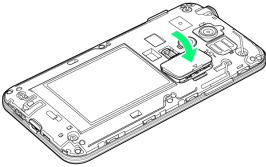
USIMカードスロットカバーをロックする



- ・ USIMカードスロットカバーを **1** の方向に倒し、指の腹で **2** の方向にカチッと音がするまで動かしてロックします。

8

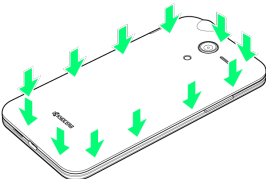
カードスロットキャップを閉じる



- ・ 矢印の方向へカードスロットキャップを倒します。
- ・ カードスロットキャップが浮いていることがないように確実に閉じてください。

9

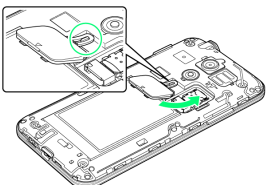
背面カバーと本体を合わせるように置き、背面カバーの矢印の位置をしっかりと押して、完全に装着させる



- ・ 浸水の原因となるため、背面カバーが浮いていることのないように、確実に閉じてください。

カードスロットキャップについて

カードスロットキャップは外れやすくなっています。カードスロットキャップが外れたときは次のように取り付けてください。
図のようにカードスロットキャップを差し込む ➡ カードスロットキャップを矢印の方向に回転させる



SIMロック解除について

本機はSIMロック解除に対応しています。SIMロックを解除すると他社のSIMカードを使用することができます。

- ・ 他社のSIMカードをご使用になる場合、ご利用になれるサービス、機能などが制限される場合があります。当社では、一切の動作保証はいたしませんので、あらかじめご了承ください。
- ・ SIMロック解除に関する詳細については、ソフトバンクホームページをご確認ください。