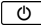
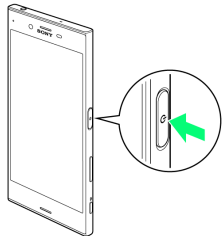


電源を入れる／切る

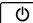
電源を入れる

1

 (長押し)




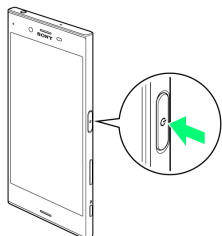
 ロック画面が表示されます。

- ・画面ロックの解除については「画面ロックを解除する」を参照してください。
- ・はじめて電源を入れたときは、初期設定ウィザードが起動します。設定については「初期設定を行う」を参照してください。
- ・電源を切った状態で  を押した際に、通知LEDが赤色で数回点滅したり、電池残量が少ないことを示すアイコンが表示される場合は電池残量が十分ではありません。本機を充電してください。

電源を切る

1


 (長押し)



2

電源を切る



 電源が切れます。