

指紋認証機能を利用する

指紋認証機能について

指紋認証は、指紋センサーに指を当てて行う認証機能です。この機能を利用して、画面ロックを解除したり、アプリケーションの購入などをすることができます。

指紋認証機能利用時のご注意

指紋認証機能利用時は、次の点にご注意ください。

- 指紋認証は、指紋の特徴情報を利用して認証を行います。指紋の特徴情報が少ないお客様の場合は、指紋認証を利用できないことがあります。
- 認証性能（指紋センサーに正しく指を当てた際に指紋が認証される性能）はお客様の使用状況により異なります。指の状態が次のような場合は、指紋の登録が困難になったり、認証性能が低下したりすることがあります。なお、手を洗う、手を拭く、認証する指を変える、指の登録範囲を広くするなど、お客様の指の状態に合わせて対処することで、認証性能が改善されることがあります。
 - お風呂上がりなどで指がふやけている
 - 指が水や汗などで濡れている
 - 指が乾燥している
 - 指に脂（ハンドクリームなど）が付着している
 - 指が泥や油で汚れている
 - 手荒れや、指に損傷（切傷やただれなど）がある
 - 指の表面が磨耗して指紋が薄い
 - 太ったりやせたりして指紋が変化した
 - 登録時に比べ、認証時の指の表面状態が極端に異なる
- 指紋認証技術は、完全な本人認証・照合を保証するものではありません。当社では、本機を第三者に使用されたこと、または使用できなかったことによって生じる損害に関しては、一切責任を負いかねますのであらかじめご了承ください。

指紋センサー利用時のご注意

指紋センサー利用時は、次の点にご注意ください。

- ぶつかけたり、強い衝撃を与えたりしないでください。故障および破損の原因となることがあります。また、指紋センサー表面を引っかいたり、ボールペンやピンなどの先の尖ったものでつついたりしないでください。
- 指紋センサー表面にシールなどを貼ったり、インクなどで塗りつぶしたりしないでください。
- 指紋センサーにほこりや皮脂などの汚れなどが付着すると、指紋の読み取りが困難になったり、認証性能が低下したりすることがあります。指紋センサー表面は時々清掃してください。
- 指を当てる時間が短すぎたり長すぎたりすると、正常に認識できないことがあります。できるだけ指紋の渦の中心が指紋センサーの中央に触れるようにまっすぐに当ててください。
- 指紋センサーに指を触れたまま指紋の登録や認証を開始すると、起動できない場合があります。指を離し、再度操作してください。

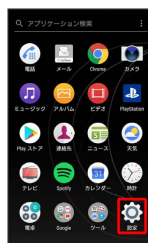
指紋を登録する

指紋認証に使用する指の指紋を登録します。

- 5件まで登録できます。

1

ホーム画面で (アプリ) → (設定)



2

ロック画面とセキュリティ



3

指紋設定



- 指紋を登録済みの場合は画面ロック解除の入力画面が表示され、画面ロック解除方法を入力すると指紋設定画面が表示されます。

4

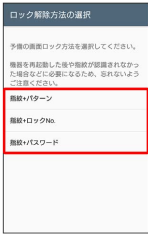
次へ



- 画面ロック解除方法を「パターン」/「ロックNo.」/「パスワード」に設定している場合は、画面ロック解除の入力画面が表示されます。画面ロック解除方法を入力 → 次へ をタップして指紋を登録してください。

5

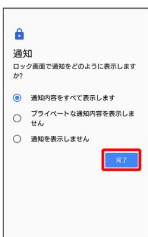
画面の指示に従って、画面ロック解除方法を設定



- ・設定した画面ロック解除方法は、指紋認証を利用できない場合に使用します。

6

通知内容をすべて表示します / プライベートな通知内容を表示
 しません / 通知を表示しません → 完了



7

次へ



8

指紋センサーに指を当て、本機が振動したら離す



- ・指紋全体が登録できるまで、くり返しセンサーに指を当てて離します。

9

完了



指紋の登録が完了します。

- ・続けて別の指紋を登録する場合は、「他の指紋を追加」をタップします。

指紋の登録が失敗するときは

指紋センサー表面を清掃し、指を拭いてから再度お試しください。登録中の画面下部にメッセージが表示された場合は画面の指示に従って操作してください。また、指を変えることで、認証性能が改善されることがあります。

「指紋認証機能について」の「指紋認証機能利用時のご注意」も合わせて参照してください。

+ 指紋登録時の操作

登録した指紋の名前を設定／変更する

指紋設定画面で登録した指紋をタップ → 名前を入力 → OK

ほかの指紋を登録する

指紋設定画面で 指紋を追加 → 画面の指示に従って操作

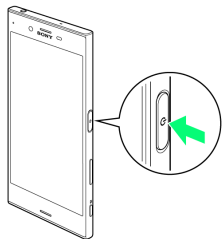
指紋を削除する

指紋設定画面で登録した指紋をタップ → 削除 → 削除

指紋認証を行う

1

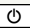

指紋認証を行う画面で、指紋センサーに指を当てる



 指紋が認証されます。

認証されないときは

指を指紋センサーから離して、再度当ててください。

- ・  を強く押したり、 に当てた指を動かしたりしないでください。指紋認証に失敗することがあります。
- ・ 指紋認証が5回連続して認識されなかった場合は、指紋認証ができなくなります。しばらくしてから再度指紋認証を行うか、画面を上/左にフリックして設定した画面ロック解除方法を入力してください。