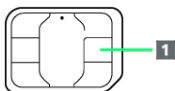


SIMカードについて

SIMカードは、お客様の電話番号や情報などが記憶されたICカードです。

SIMカードのお取り扱い

- ・他社製品のICカードリーダーなどにSIMカードを挿入し故障した場合は、お客様ご自身の責任となり当社は責任を負いかねますのであらかじめご注意ください。
- ・IC部分はいつもきれいな状態でご使用ください。
- ・お手入れは乾いた柔らかい布などで拭いてください。
- ・SIMカードにラベルなどを貼り付けしないでください。故障の原因となります。
- ・SIMカードのお取り扱いについては、SIMカードに付属している説明書を参照してください。
- ・SIMカードの所有権は当社に帰属します。
- ・紛失・破損によるSIMカードの再発行は有償となります。
- ・解約などの際は、当社にご返却ください。
- ・お客様からご返却いただいたSIMカードは、環境保全のためリサイクルされます。
- ・SIMカードの仕様、性能は予告なしに変更する可能性があります。ご了承ください。
- ・お客様ご自身でSIMカードに登録された情報内容は、控えをとっておかれることをおすすめします。登録された情報内容が消失した場合の損害につきましては、当社は責任を負いかねますのであらかじめご了承ください。
- ・SIMカードや携帯電話（SIMカード挿入済み）を盗難・紛失された場合は、必ず緊急利用停止の手続きを行ってください。詳しくは、お問い合わせ先までご連絡ください。



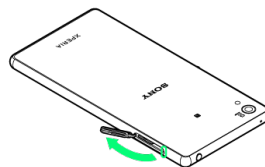
1 IC部分

SIMカードを取り付ける

SDカードを取り付けている場合は、必ずSDカードのマウントを解除してから、SIMカードの取り付けを行ってください。詳しくは、「SDカードのマウントを解除する」を参照してください。

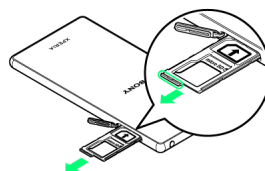
1

ミゾに指先をかけて、SIMカード/SDカード挿入口カバーを開く



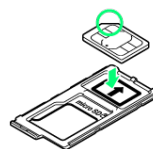
2

トレイの突起部に指先をかけてまっすぐに引き出し、本体からトレイを取り外す



3

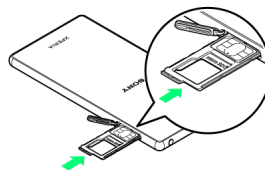
SIMカードのIC部分を上にしてトレイにはめ込む



・切り欠きの位置にご注意ください。

4

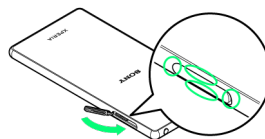
トレイを本体に差し込んで奥までまっすぐ押し込む



・トレイを差し込む方向にご注意ください。

5

SIMカード/SDカード挿入口カバーを閉じて、○部分をしっかりと押し、本体とすき間がないことを確認する

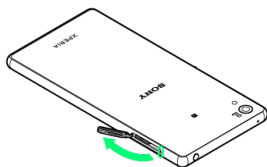


SIMカードを取り外す

SDカードを取り付けている場合は、必ずSDカードのマウントを解除してから、SIMカードの取り外しを行ってください。詳しくは、「SDカードのマウントを解除する」を参照してください。

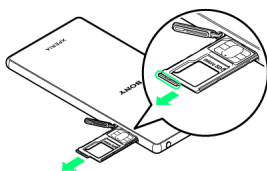
1

ミゾに指先をかけて、SIMカード/SDカード挿入口カバーを開く



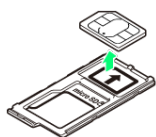
2

トレイの突起部に指先をかけてまっすぐに引き出し、本体からトレイを取り外す



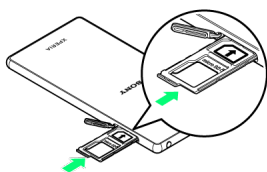
3

トレイからSIMカードを取り出す



4

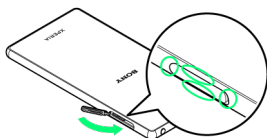
トレイを本体に差し込んで奥までまっすぐ押し込む



・トレイを差し込む方向にご注意ください。

5

SIMカード/SDカード挿入口カバーを閉じて、○部分をしっかりと押し、本体とすき間がないことを確認する



SIMロック解除について

本機はSIMロック解除に対応しています。SIMロックを解除すると他社のSIMカードを使用することができます。

- ・他社のSIMカードをご使用になると、ご利用になれるサービス、機能などが制限される場合があります。当社では、一切の動作保証はいたしませんので、あらかじめご了承ください。
- ・SIMロック解除について詳しくは、ソフトバンクのホームページを参照してください。