

本体メモリとSDカードについて

本機では、本体メモリとSDカードにデータを保存できます。本機は最大128GBまでのSDカードに対応しています。ただし、すべてのSDカードの動作を保証するものではありません。

! SDカード利用時のご注意

データについて

SDカードの登録内容は、事故や故障によって、消失または変化してしまうことがあります。大切なデータは控えをとっておくことをおすすめします。なお、データが消失または変化した場合の損害につきましては、当社では責任を負いかねますのであらかじめご了承ください。

データの読み出し中／書き込み中について

データの読み出し中や書き込み中は、絶対に本機の電源を切ったりしないでください。

電池残量について

電池残量が少ないとデータの読み込みや書き込みができない場合があります。

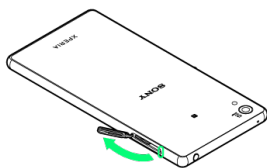
🚫 SDカードの取り扱いについて

SDカードは、小さなお子様手の届かない所で保管／使用してください。誤って飲み込むと、窒息する恐れがあります。

SDカードを取り付ける

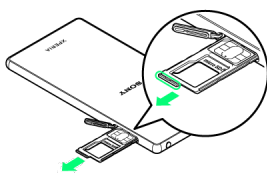
1

ミゾに指先をかけて、SIMカード／SDカード挿入口カバーを開く



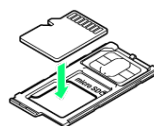
2

トレイの突起部に指先をかけてまっすぐに引き出し、本体からトレイを取り外す



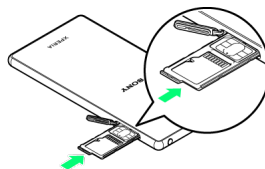
3

SDカードの金属端子面を上にしてトレイにはめ込む



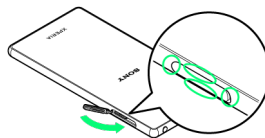
4

トレイを本体に差し込んで奥までまっすぐ押し込む



5

SIMカード／SDカード挿入口カバーを閉じて、○部分をしっかりと押し、本体とすき間がないことを確認する

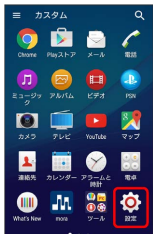


SDカードのマウントを解除する

SDカードを取り外すときは、必ずマウントを解除してください。

1

ホーム画面で   (設定)



2


ストレージ



3

SDカードのマウント解除  OK



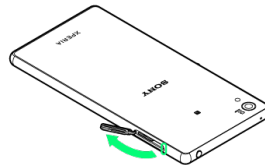
 項目名の表示が **SDカードのマウント解除** から **SDカードをマウント** に切り替わり、SDカードのマウントが解除されます。

SDカードを取り外す

必ずSDカードのマウントを解除した状態で行ってください。

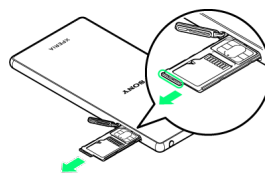
1

ミゾに指先をかけて、SIMカード/SDカード挿入口カバーを開く



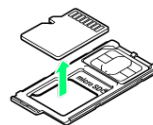
2

トレイの突起部に指先をかけてまっすぐに引き出し、本体からトレイを取り外す



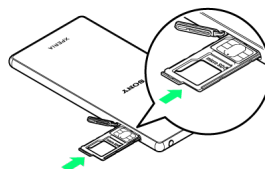
3

トレイからSDカードを取り外す



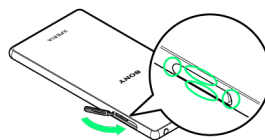
4

トレイを本体に差し込んで奥までまっすぐ押し込む



5

SIMカード/SDカード挿入口カバーを閉じて、○部分をしっかりと押し、本体とすき間がないことを確認する



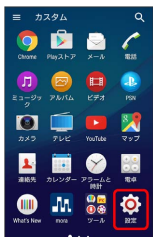
SDカードをフォーマットする

市販のSDカードをはじめてお使いになるときは、必ず本機でフォーマットしてください。

- ・フォーマットすると、SDカード内のデータがすべて消去されます。ほかの機器で使用したSDカードをフォーマットするときは、あらかじめよくご確認のうえ、操作してください。
- ・フォーマットは、充電しながら行うか、十分に充電された状態で行ってください。

1

ホーム画面で   (設定)



2

ストレージ



3

SDカード内データ削除




4

SDカード内データ削除



5

すべて削除

 SDカード内のデータがすべて消去されます。