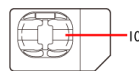


USIMカードについて

USIMカードは、お客様の電話番号などの情報が入ったICカードです。

USIMカードの取り扱いについて詳しくは、USIMカードに付属の説明書を参照してください。

USIMカードの取り付け/取り外しは、必ず電源を切った状態で行ってください。



USIMカードを取り付ける

1

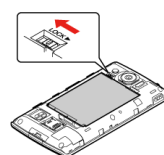
電池カバーを取り外す



- ・○部（電池カバーオープン用ツメ）に指をかけて、電池カバーを自然に浮かせるようにして取り外します。

2

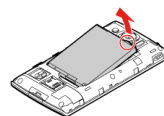
電池パックのロックを解除する



- ・ロックレバーを矢印の方向へスライドさせます。

3

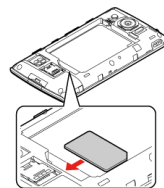
電池パックを取り外す



- ・○部（ツメ）に指をかけて、ゆっくりと上方向に持ち上げます。

4

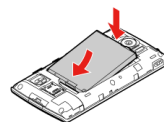
USIMカードを取り付ける



- ・金色のIC部分を下にして、ゆっくりと差し込んで取り付けます。

5

電池パックを取り付ける



- ・印刷面を上にして、電池パックの先を合わせて取り付けます。

6

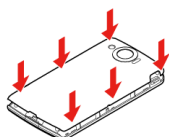
電池パックをロックする



- ・ロックレバーを矢印の方向へスライドさせます。

7

電池カバーを取り付ける

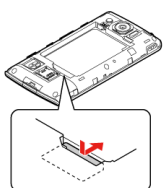


- ・電池カバーを本機に合わせて置き、電池カバーの周囲をゆっくり押し取り付けます。（本機と電池カバーの突起や溝が、「カチッ」と合うように取り付けてください。）

USIMカードを取り外す

1

電池カバーを取り外す → 電池パックのロックを解除する → 電池パックを取り外す → USIMカードを取り外す



- ・USIMカードを押しながら、矢印の方向にスライドして取り出します。

2

電池パックを取り付ける → 電池パックをロックする → 電池カバーを取り付ける