

電池パックを充電する

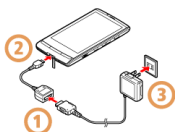
電池パックは、本機に取り付けた状態で充電します。コード類を強く引っ張ったり、ねじったりしないでください。断線の原因となります。

充電中にスモールライトが点滅するときは、電池パックの異常か寿命のため、充電できていません。新しい電池パックと交換してください。

海外での充電に起因するトラブルについては、当社では責任を負いかねますのであらかじめご了承ください。

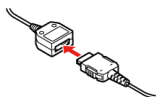
家庭用ACコンセントで充電する

付属の充電用microUSB変換アダプタと、ソフトバンク指定のACアダプタ「ZTDAA1」（オプション品）を使用して充電します。



1

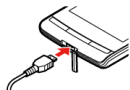
ACアダプタの接続コネクタに、充電用microUSB変換アダプタを取り付ける



- ・向きに注意しながら、水平に「カチッ」と音がするまで差し込みます。

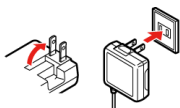
2

本機の外部接続端子の端子キャップを開き、充電用microUSB変換アダプタを取り付ける



3

ACアダプタのプラグを起し、家庭用ACコンセントに差し込む



- ・充電が始まり、スモールライトが点灯します。スモールライトが消灯すれば、充電は完了です。

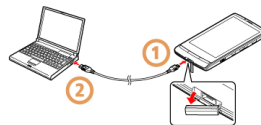
充電が終われば

ACアダプタのプラグを家庭用ACコンセントから抜いたあと、各アダプタを取り外し、プラグやキャップを元に戻しておいてください。

パソコンと接続して充電する

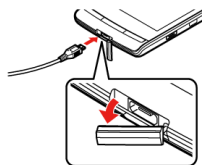
付属のPC接続用microUSBケーブルを使用して充電します。

- ・本機とパソコンの両方の電源が入っているときに充電できます。
- ・SDカードが取り付けられていないときは、充電できないことがあります。



1

本機の外部接続端子の端子キャップを開き、PC接続用microUSBケーブルを取り付ける



2

パソコンのUSB端子に、PC接続用microUSBケーブルを取り付ける



充電が終われば

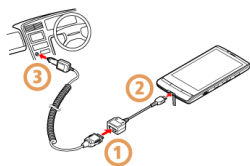
PC接続用microUSBケーブルを取り外したあと、キャップを元に戻しておいてください。

USB充電利用時のご注意

- ・PC接続用microUSBケーブルを使って本機とパソコンを接続すると、自動的に本機の電源が入ることがあります。このため、航空機内や病院など、使用を禁止された区域では本機とパソコンの接続を行わないようご注意ください。
- ・接続環境やパソコンの状態によっては、充電できなかったり、充電に時間がかかることがあります。

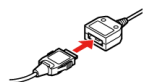
自動車のシガーライターソケットを利用して充電する

オプション品のシガーライター充電器を使用して充電します。



1

シガーライター充電器の接続コネクタに、充電用microUSB変換アダプタを取り付ける



- ・向きに注意しながら、水平に「カチッ」と音がするまで差し込みます。

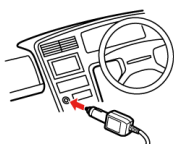
2

本機の外部接続端子の端子キャップを開き、充電用microUSB変換アダプタを取り付ける



3

シガーライターソケットにシガーライター充電器のプラグを差し込む



4

自動車のエンジンをかける

- ・充電が始まり、スモールライトが点灯します。スモールライトが消灯すれば、充電は完了です。

💡 充電が終われば

プラグをシガーライターソケットから抜いたあと、各アダプタを取り外し、キャップを元に戻しておいてください。