
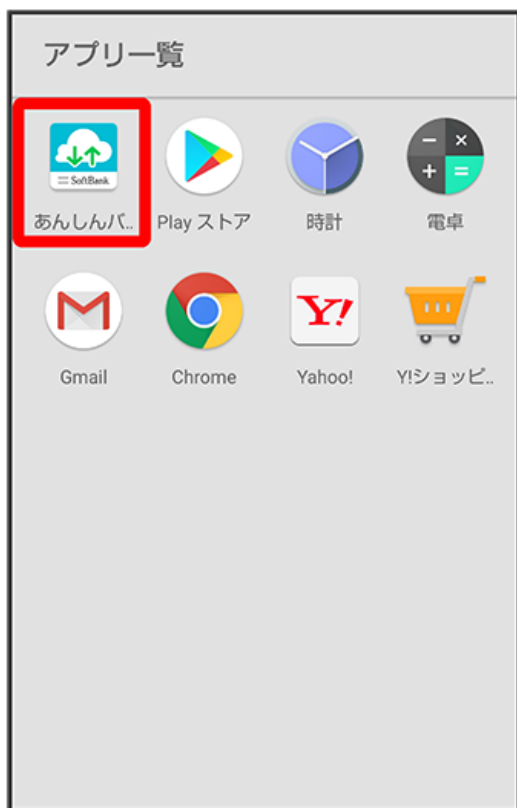


## STEP2 あんしんバックアップ でメッセージデータをバックアップする

1

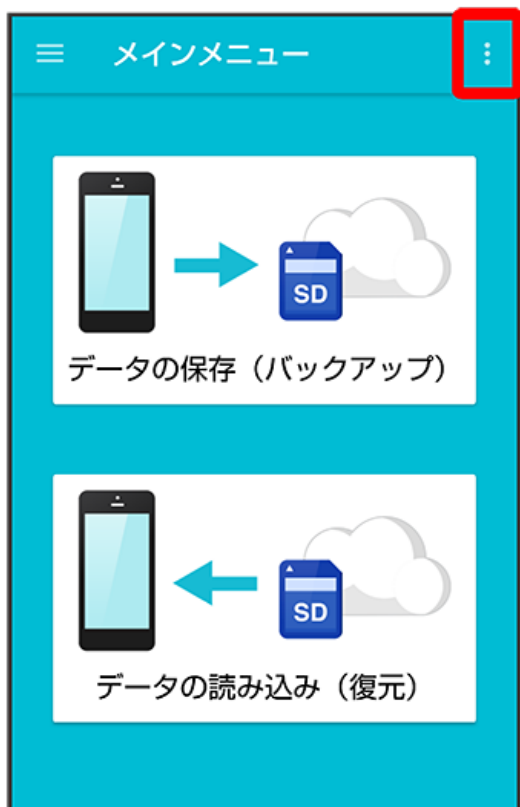
ランチャー画面で  (あんしんバックアップ)



・確認画面が表示されたときは、画面の指示に従って操作してください。

2

⋮





メール  (  表示)

### データの保存

データを選択してください

メール

受信メール

送信メール

下書き・未送信メール

実行

・バックアップできるメッセージデータは以前のSoftBankメール (📧) で送受信していたデータとなります。+メッセージ (📩) で送受信したメッセージデータはSoftBankメール (📧) へ移行できません。

実行

### データの保存

データを選択してください

メール

受信メール

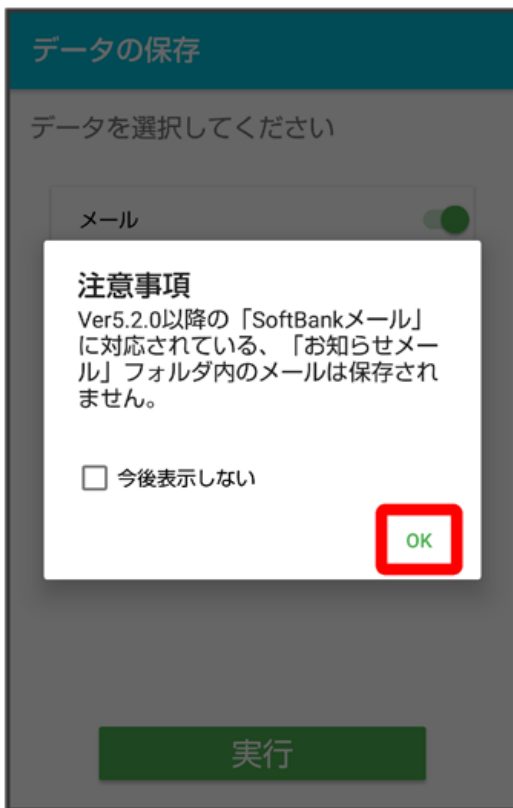
送信メール

下書き・未送信メール

実行

7

OK



8

OK



📄 メッセージデータのバックアップが完了します。

・「STEP3 +メッセージをSoftBankメールへ戻す」へ進んでください。

