

クイック スタート

Galaxy S6 edge

以前の端末のデータを本機に転送する場合、
<http://www.samsung.com/jp/support/smartswitch/>
で確認できます。



ソフトバンクは、
はじめています。
続けていきます。
環境への取り組み。

<http://www.softbankmobile.co.jp>

2015年4月 第1版発行
ソフトバンクモバイル株式会社
ご不明な点はお求めになられた
ソフトバンク携帯電話取扱店にご相談ください。
機種名:Galaxy S6 edge

製造元:Samsung Electronics Co., Ltd.

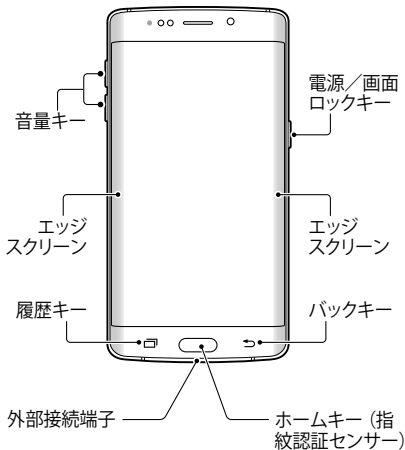
Printed in Korea
GH68-43561A Rev.1.0
Japanese. 04/2015



やめましょう、
歩きスマホ。


各部の名称

電源／画面ロックキーを長押しして、本機を起動します。




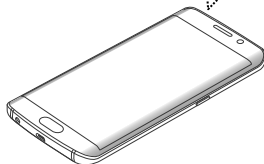
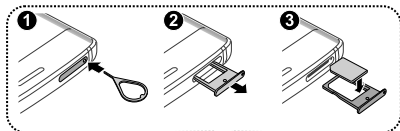
ユーザーガイドを閲覧する

本機に関する詳細情報やユーザーガイドは<http://www.softbank.jp/mobile/support/product/galaxy-s6-edge/>で確認できます。

 インターネットへのアクセスによって、追加料金が発生する場合があります。

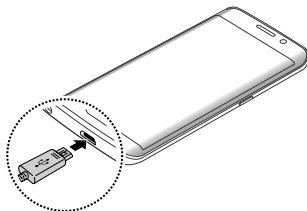
USIMカードを取り付ける


-  本機はnano-SIMカードのみ利用可能です。
- USIMカードトレイの穴にSIM取り出し用ピンを挿入し、トレイを取り外します。



充電する

初めてご使用になるときは充電してください。



-  ACアダプタはオプション品です。ソフトバンク指定のACアダプタ (microUSB 1.0A) (ZTDAC1) またはACアダプタ (microUSB 1.8A) (ZTDAD1) をお使いください。その他の周辺機器についてはソフトバンクのホームページを参照してください。