


電池パックを充電する

電池パックを本機に取り付けた状態で充電します。

お知らせランプについて

充電中は、お知らせランプ () が赤色に点灯し、充電が完了すると、消灯します。

・充電中にお知らせランプが点滅しているときは、電池パックの異常か寿命のため充電が正しく行われていません。このときは、使用している充電器などが、ソフトバンク指定品であるか確認してください。すべて指定品であるときは、お問い合わせ先またはソフトバンクショップへご相談ください。

充電時のご注意

防水について

卓上ホルダーやオプション品のACアダプタ、PC接続用microUSBケーブルは、防水対応していません。本機または充電器が濡れている状態では、microUSBプラグを絶対に接続しないでください。

本機は防水機能を有しておりますが、濡れた状態でmicroUSBプラグを挿入すると、本機やmicroUSBプラグに付着した液体（水道水、清涼飲料水、海水、ペットの尿など）や異物などにより、感電や回路のショートなどによる異常発熱・焼損・火災・故障・やけどなどの原因となります。

コード類の取り扱いについて

コード類を強く引っ張ったり、ねじったりしないでください。断線の原因となります。

海外での充電について

海外での充電に起因するトラブルについては、当社では責任を負いかねますのであらかじめご了承ください。

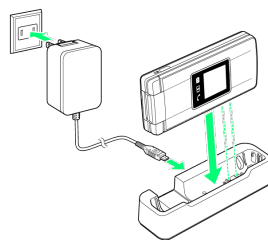
卓上ホルダーで充電する

卓上ホルダー [SHEHA1] と、別売のACアダプタ (microUSB 1.0A) [ZSDBAF] ¹、またはACアダプタ (microUSB Quick Charge™ 2.0対応) [ZSDBA4] ²を使用して充電します。ここでは、ACアダプタ (microUSB 1.0A) [ZSDBAF] を使用方法を例に説明します。

1 SoftBank SELECTION microUSB充電ACアダプタ 1.0A [SB-AC18-MIMU]

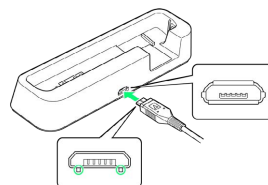
2 SoftBank SELECTION スマートフォン用Qualcomm® Quick Charge™ 2.0対応ACアダプタ [SB-AC12-HDQC]

- ・ACアダプタの取扱説明書を参照してください。
- ・本機、卓上ホルダー、ACアダプタが濡れている状態では、microUSBプラグを絶対に接続しないでください。



1

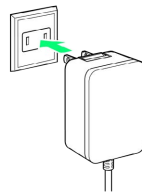
ACアダプタのmicroUSBプラグを、卓上ホルダーの接続端子に差し込む



- ・microUSBプラグを誤った向きに差し込むと、卓上ホルダーの接続端子が破損することがあります。microUSBプラグの形状と向きをよく確かめて、突起 (○部分) を下にして差し込んでください。

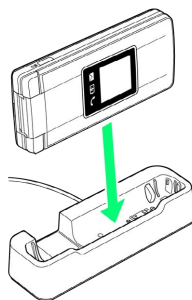
2

ACアダプタのプラグを起こし、コンセントに差し込む




3

本機を卓上ホルダーに取り付ける



 充電が始まり、お知らせランプ () が点灯します。

- ・矢印の方向にカチッと音がするまで押し下げます。
- ・お知らせランプ () が消灯すると、充電は完了です。

4

充電完了後は、卓上ホルダーから本機を取り外し、ACアダプタのmicroUSBプラグを取り外す

5

ACアダプタのプラグをコンセントから抜き、プラグを元の状態に戻す

 充電が終了します。

ACアダプタで充電する

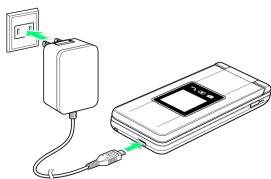
別売のACアダプタ (microUSB 1.0A) [ZSDBAF] ¹、またはACアダプタ (microUSB Quick Charge™ 2.0対応) [ZSDBA4] ²を使用して充電します。

ここでは、ACアダプタ (microUSB 1.0A) [ZSDBAF] を使用方法を例に説明します。

1 SoftBank SELECTION microUSB充電ACアダプタ 1.0A [SB-AC18-MIMU]

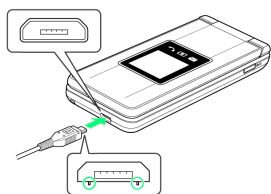
2 SoftBank SELECTION スマートフォン用Qualcomm® Quick Charge™ 2.0対応ACアダプタ [SB-AC12-HDQC]

- ・ ACアダプタの取扱説明書を参照してください。
- ・ 本機またはACアダプタが濡れている状態では、microUSBプラグを絶対に接続しないでください。



1

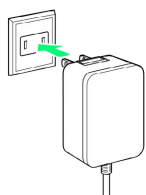
本機の外部接続端子に、ACアダプタのmicroUSBプラグを差し込む





- ・ microUSBプラグを誤った向きに差し込むと、本機の外部接続端子が破損することがあります。microUSBプラグの形状と向きをよく確かめて、突起 (○部分) を下にして差し込んでください。

2

ACアダプタのプラグを起し、コンセントに差し込む



- 充電が始まり、お知らせランプ () が点灯します。
- ・ お知らせランプ () が消灯すると、充電は完了です。

3

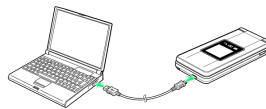
充電完了後は、ACアダプタのmicroUSBプラグを取り外し、ACアダプタのプラグをコンセントから抜き、プラグを元の状態に戻す

- 充電が終了します。

パソコンと接続して充電する

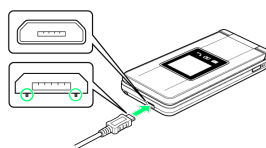
PC接続用microUSBケーブル [SHDDL1] (オプション品) を使用して充電します。

- ・ 必ずパソコンの電源を入れた状態で行ってください。
- ・ 接続環境やパソコンの状態によっては、充電できなかつたり、充電に時間がかかたりすることがあります。
- ・ 本機またはPC接続用microUSBケーブルが濡れている状態では、microUSBプラグを絶対に接続しないでください。



1

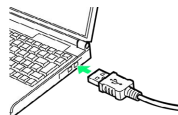
本機の外部接続端子に、PC接続用microUSBケーブルのmicroUSBプラグを差し込む


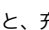


- ・ microUSBプラグを誤った向きに差し込むと、本機の外部接続端子が破損することがあります。microUSBプラグの形状と向きをよく確かめて、突起 (○部分) を下にして差し込んでください。

2

パソコンのUSB端子に、PC接続用microUSBケーブルのUSBプラグを差し込む



- 充電が始まり、お知らせランプ () が点灯します。
- ・ お知らせランプ () が消灯すると、充電は完了です。

3

充電完了後は、本機とパソコンからPC接続用microUSBケーブルを取り外す

- 充電が終了します。