

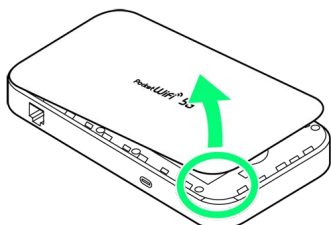
電池パックを取り付ける／取り外す

電池パックを取り付ける

必ず電源を切った状態で行ってください。

1

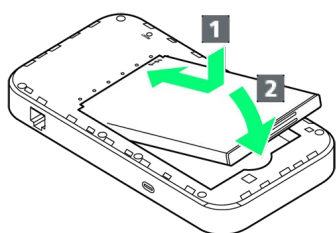
電池カバーを取り外す



- ・○部（取り外し用くぼみ）に指をかけて電池カバーを取り外してください。
- ・爪などを傷つけないようにご注意ください。

2

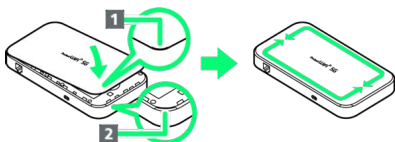
電池パックを取り付ける



- ・電池パックの（+）（-）が表示されている面を上にして、端子部分を本体の端子部分に合わせて **1** の方向に押し付け、**2** の方向にしっかりと押し込みます。

3

電池カバーと本体の向き（**1** **2**）を確認し、電池カバーの外周をしっかりと押して本体にはめ込む



🚩 電池パックの取り付けが完了します。

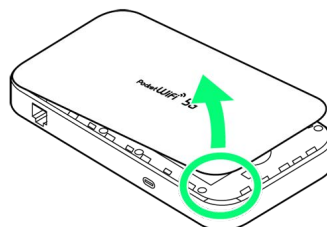
- ・電池カバー全体に浮きがないことを必ず確認してください。

電池パックを取り外す

必ず電源を切った状態で行ってください。

1

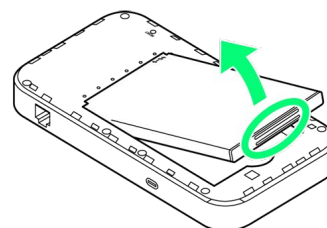
電池カバーを取り外す



- ・○部（取り外し用くぼみ）に指をかけて電池カバーを取り外してください。
- ・爪などを傷つけないようにご注意ください。

2

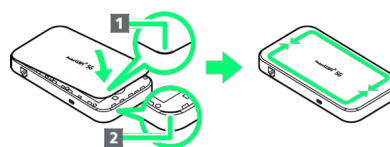
電池パックを取り外す



- ・○部（溝）に指をかけて、ゆっくりと矢印の方向に持ち上げます。

3

電池カバーと本体の向き（**1** **2**）を確認し、電池カバーの外周をしっかりと押して本体にはめ込む



🚩 電池パックの取り外しが完了します。

- ・電池カバー全体に浮きがないことを必ず確認してください。